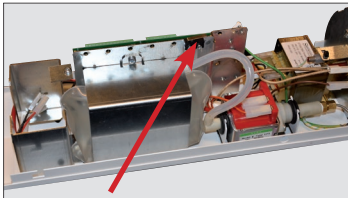




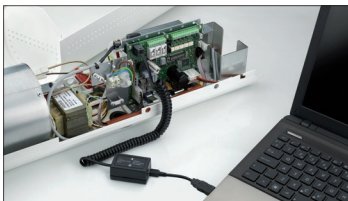
### Check væsken

Visuel check af tågevæsken og væskebeholdningen.



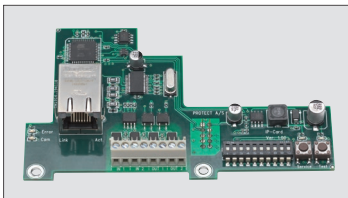
### Virker sabotage-switch'en?

Visuel inspektion af sabotageswitch'en - her på en model QUMULUS.



### Ta' temperaturen med IntelliSuite

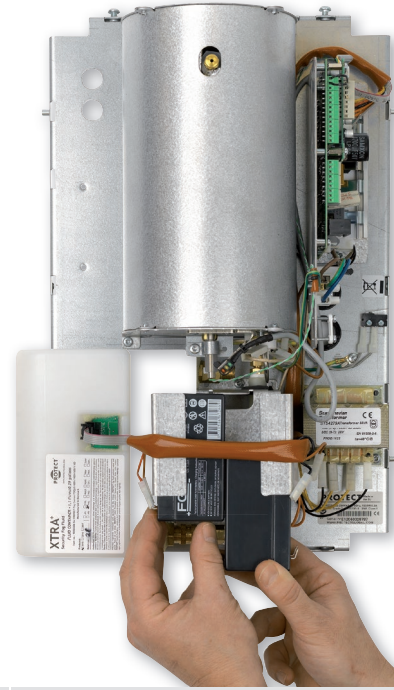
Med IntelliConnector-kablet og IntelliSuite software på den bærbare PC er det let og hurtigt at foretage et serviceeftersyn af en tågekanon. Hent tågekanonens realtidsdata og data fra tågekanonens log (hukommelse). Dette kan bruges som dokumentation for afsluttet servicebesøg (PDF).



### Service fra distancen med IPCard

Er tågekanonen sluttet til internettet via IPCard, og har du IntelliSuite på PC'en, kan du delvist lave service uden at være på installationsadressen.

## Vi anbefaler servicecheck én gang årligt



#### Anbefalinger til servicecheck:

- Slå alarmen fra
- Efterse tågekanonen udvendigt for evt. tegn på sabotage
- Efterse særligt dysen for at opdage evt. bevidst blokering af tågen
- Check om sabotage-switch'en er forbundet til alarmsystemet. Hvis ja, husk at sætte alarmsystemet i service-mode
- Afmonter kabinettet
- Visuel inspektion overalt i tågekanonen - ser den ud, som den skal?
- Visuel inspektion af sabotage-switch'en
- Visuel inspektion af tågevæsken og check af væskebeholdningen. Holdbarhed: Maks. 2 år
- Visuel inspektion af ledninger forbundet til væskedunken, batterierne og pumpen
- Visuel inspektion af printkortet - og check om det virker. Skifter tal og bogstaver i displayet normalt (LED)?
- Check displayet for fejlmeddelelser
- Check displayets input-signaler: Arm, Disable, Primary og Secondary - benævnt med bogstaverne d, A, P og S
- Check, at displayet siger "bAt", som er bekræftelse på, at batterierne er tilkoblet
- Hvis der ikke er E4, E5 eller E6 fejlmelding, er batterierne OK. Hvis batterierne er eller bliver 2 år inden næste eftersyn, skal de skiftes
- Check dipswitch-indstillingerne for dipswitch 2, 3 og 4. De må IKKE stå i position OFF-OFF-OFF
- Tilkobl alarm for kontrol af Disable-signal, aktiver alarm for kontrol af Primær-signal
- Med alarmen sat til, aktiveres Secondary-signalet (verificerende PIR-sensor), som skal få tågekanonen til at affyre tåge
- Check, at du kan stoppe tågekanonen ved at stoppe alarmen
- Hvis alt dette virker, virker tågekanonen også
- Placer kabinettet over tågekanonen igen



#### Kontakt teknisk hotline

Kontakt os om servicecheck hos dine kunder. Spørg efter teknisk hotline.



#### Tilmeld dig teknisk kursus

Få mere at vide om service på vores teknikkursus. Kontakt os og hør mere.



SECURED IN SECONDS