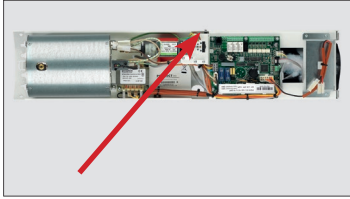




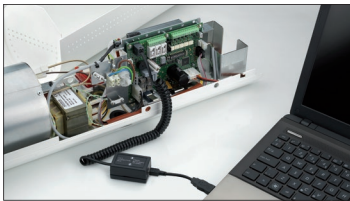
Check væsken

Visuel check af tågevæsken og væskebeholdningen. Væsken skal være klar/gennemsigtig (ikke gullig).



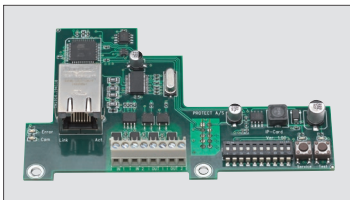
Virker sabotage-switch'en?

Visuel inspektion af sabotageswitch'en - her på en model QUMULUS®.



Ta' temperaturen med IntelliSuite™

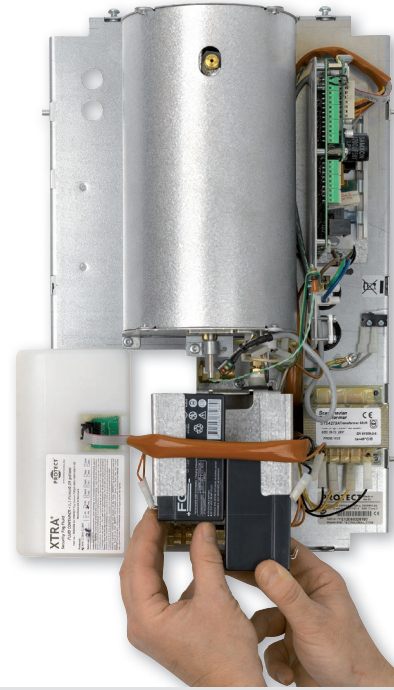
Med IntelliConnector™-kablet og IntelliSuite™ software på PC'en er det lettere at servicere en tågekanon. Hent realtidsdata og log-data. Også muligt at opdatere firmware.



Service fra distancen med IPCard™

Med IPCard™ i tågekanonen og IntelliSuite™ på PC'en kan du hente tekniske data fra distancen. Du kan også koble tågekanonen til serviceværktøjet IntelliCloud™.

Vi anbefaler servicecheck én gang årligt



Anbefalinger til servicecheck:

- Slå alarmerne fra
- Efterse tågekanonen udvendigt for evt. tegn på sabotage
- Efterse særligt dysen for at opdage evt. bevidst blokering af tågen
- Check om sabotage-switch'en er forbundet til alarmsystemet. Hvis ja, husk at sætte alarmsystemet i service-mode
- Afmonter kabinettet
- Visuel inspektion overalt i tågekanonen - ser den ud, som den skal?
- Visuel inspektion af sabotage-switch'en
- Visuel inspektion af tågevæsken og check af væskebeholdningen. Holdbarhed: Maks. 2 år
- Visuel inspektion af ledninger forbundet til væskedunken, batterierne og pumpen
- Visuel inspektion af printkortet - og check, om det virker. Skifter tal og bogstaver i displayet normalt (LED)?
- Check displayet for fejlmeddelelser
- Belastningstest af batterier: Afbryd strømmen og drift tågekanonen udelukkende på batterierne. Tjek batteriernes tilstand og udskift dem evt.
- Opgrader med flere fordele evt. firmware i tågekanonen. Test af tågen skal altid udføres efter firmware-opdatering
- Check, at displayet siger "bAt", som er bekræftelse på, at batterierne er tilkøbt
- Hvis der ikke er E4, E5 eller E6 fejlmelding, er batterierne OK. Hvis batterierne er eller bliver mere end 2 år gamle inden eftersyn, skal de skiftes
- Check dipswitch-indstillingerne for dip-switch 2, 3 og 4. De må IKKE stå i position OFF-OFF-OFF
- Tilkobl alarm for kontrol af Disable-signal (d forsvinder i display)
- Aktiver alarm for kontrol af Primær-signal (P vises i display)
- Med alarmerne sat til, aktiveres Sekundær-signalet (verificerende PIR-sensor), som skal få tågekanonen til at affyre tåge (S vises i display)
- Check, at du kan stoppe tågekanonen ved at stoppe alarmerne (d vises i display)
- Hvis alt dette virker, virker tågekanonen også
- Tilslut strøm igen og check, at alle tilstande er okay på tyverialarmerne
- Placer kabinettet over tågekanonen igen



Kontakt teknisk hotline

Kontakt os om servicecheck hos dine kunder. Spørg efter teknisk hotline.



Tilmeld dig teknisk kursus

Lær om montering og service. Kontakt os for gratis e-learning eller alm. kurser.



SECURED IN SECONDS

Årligt servicetjek - PROTECT™ tågekanon

Rækkefølge ved serviceinspektion:

- Sørg for at alarmen er frakoblet
- Udvendig, visuel inspektion for tegn på sabotageforsøg
- Kontroller især dysen for ethvert forsøg på at blokere output
- Vær opmærksom på, at den interne sabotage-switch er tilsluttet alarmsystemets sabotagesløjfe, og husk at sætte alarmen i servicetilstand

JA	NEJ
<input type="checkbox"/>	<input type="checkbox"/>

Dysen er fri for blokering:

- Afmonter kabinettet og foretag visuel inspektion

JA	NEJ
<input type="checkbox"/>	<input type="checkbox"/>

Tågekanonen generelt - ser den ud som den skal?

JA	NEJ
<input type="checkbox"/>	<input type="checkbox"/>

Er sabotage-switch'en OK

JA	NEJ
<input type="checkbox"/>	<input type="checkbox"/>

Væskebeholder - er væskeniveauet OK

VÆSKE INSTALLATIONS DATO

JA	NEJ
<input type="checkbox"/>	<input type="checkbox"/>

Tågevæske holdbarhed: Maks. 2 år

JA	NEJ
<input type="checkbox"/>	<input type="checkbox"/>

Ledninger tilsluttet væskebeholderen, batterierne og pumpen

- Inspektion af PCB (Display)

JA	NEJ
<input type="checkbox"/>	<input type="checkbox"/>

PCB (display) fungerer OK

JA	NEJ
<input type="checkbox"/>	<input type="checkbox"/>

LED-display skifter normalt

JA	NEJ
<input type="checkbox"/>	<input type="checkbox"/>

Ingen fejlmeddelelser på PCB-display (E2, E6 osv.)

JA	NEJ
<input type="checkbox"/>	<input type="checkbox"/>

“bAt” ses på displayet

BATTERIDATO

JA	NEJ
<input type="checkbox"/>	<input type="checkbox"/>

Batteridato OK (hvis de er mere end 2 år gamle skal de udskiftes)

JA	NEJ
<input type="checkbox"/>	<input type="checkbox"/>

Dipswitch 2-3-4 må ikke stå i positionen OFF-OFF-OFF

JA	NEJ
<input type="checkbox"/>	<input type="checkbox"/>

Er den nyeste firmware installeret i tågekanonen?

- Aktivér om muligt alarmen, hvorved 'Deaktiver/desarmer' og 'Primærsignal' til tågekanonen testes
- Når alarmen er aktiv, skal du aktivere den sekundære/ verificerende PIR-sensor, som skal aktivere tågekanonen
- Stop alarmen, og stop derved tågekanonen
- Hvis alt fungerer, er tågekanonen OK

JA	NEJ
<input type="checkbox"/>	<input type="checkbox"/>

Fuld test af tågekanonen

- Monter metalkabinettet. Installeret hos slutbrugeren:

Installeret hos slutbrugeren:

Installationsvirksomhed:

Adresse:

Dato (DD-MM-YYYY):

Alarmtekniker:



SECURED IN SECONDS