

PROTECTGLOBAL.COM



*Escanee el código con su Smartphone
y mire cómo sustituir la bolsa de fluido.*

Versión 8, febrero de 2019

INSTRUCCIONES DE LA BOLSA DE FLUIDO DE NIEBLA QUMULUS®



SECURED IN SECONDS

PROTECT A/S
Hasselager Centervej 5 · DK-8260 Viby J · Tel.: (+45) 86 72 18 81
info@protectglobal.com · www.protectglobal.com

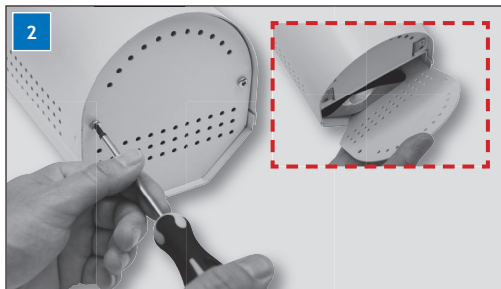
Item no.: 21703_000323DK



SECURED IN SECONDS



IMPORTANTE: Desconectar la QUMULUS® de la corriente eléctrica.
¡NO TOCAR! Deje la máquina enfriar por lo menos una hora.



Quite los dos tornillos y retire la placa de metal en la parte inferior del cañón de niebla. Retire la bolsa de fluido vacía si la hubiese.



Retire el tubo de la bolsa vacía presionando la parte metálica del extremo. Desconecte también el cable presionando el conector y tirando de él con cuidado.



Conecte el tubo de fluido y el cable a la bolsa nueva e introdúzcala en el dispositivo. El acoplamiento del tubo ha de hacer clic y la pequeña pieza metálica debe saltar. Vuelva a atornillar la placa metálica.