

PROTECTGLOBAL.COM



Scan koden med en smartphone for at se en video med udskiftning af væskeposen.

Version 8, Februar 2019

UDSKIFTNING AF QUMULUS[®] VÆSKEPOSE



SECURED IN SECONDS

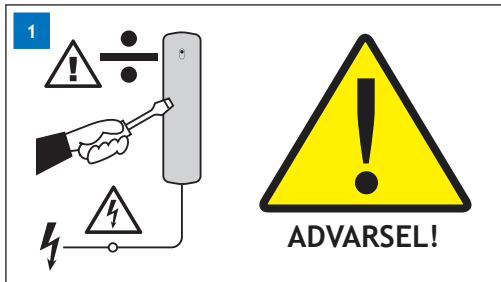
PROTECT A/S

Hasselager Centervej 5 · DK-8260 Viby J · Tel.: (+45) 86 72 18 81
info@protect.dk · www.protectglobal.dk

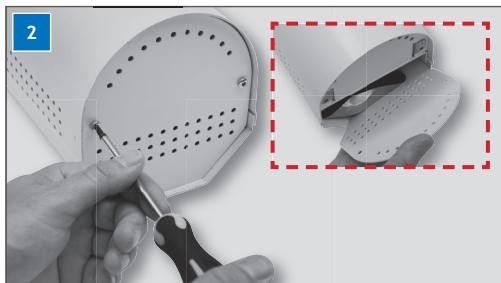
Item no.: 21703_000323DK



SECURED IN SECONDS



VIGTIGT: Start med at tage strømmen fra QUMULUS®!
RØR IKKE DYSEN! Lad maskinen køle ned i en time.



Fjern de to skruer og fjern derefter den lille metalplade i bunden af tågekanonen. Nu kan du trække den tomme væskepose ud.



Afmonter væskeslangen på den tomme pose ved et tryk på metaldelen i slangens ende. Afmonter også ledningen ved et tryk på bunden af stikket, hvorefter det rykkes forsigtigt ud.



Tilslut væskeslangen og ledningen på den nye pose og skub den op i maskinen. Slangekoblingen skal klikke og den lille metaldeel hoppe ud. Metalpladen skrues på igen.