

Tilslut væskeslangen og ledningen på den nye pose og skub den op i maskinen. Slangekoblingen skal klikke og den lille metaldele hoppe ud.



Metalpladen skrues på igen.



Scan koden med en smartphone for at se en video med udskiftning af væskeposen.



SECURED IN SECONDS

PROTECT A/S

Hasselager Centervej 5 · DK-8260 Viby J · Tel.: (+45) 86 72 18 81
info@protect.dk · www.protectglobal.dk

PROTECTGLOBAL.COM

UDSKIFTNING AF QUMULUS® VÆSKEPOSE

Montering af ny kobling

Version 7, Februar 2019

Item no.: 21703_000324DK



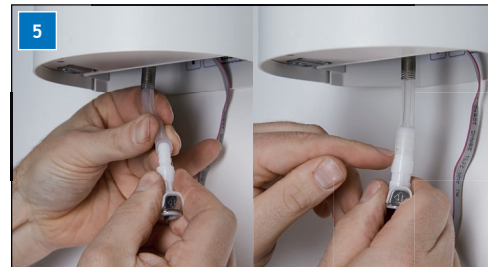
SECURED IN SECONDS



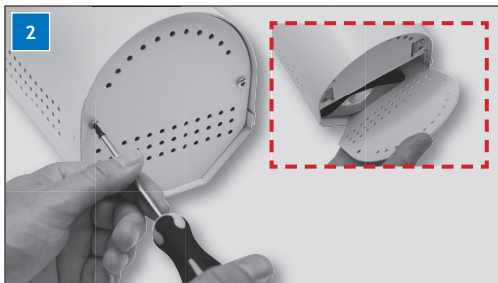
1
VIGTIGT: Start med at tage strømmen fra QUMULUS®!
RØR IKKE DYSEN! Lad maskinen køle ned i en time.



3
Afmonter ledningen på den tomme pose ved et tryk på bunden af stikket, mens det rykkes forsigtigt ud. Afmonter også væskeslangen ved at skrue hættten af.



5
Monter medfølgende nye kobling i slangen. Vigtigt, at slangen rykkes helt ned over koblingen som vist.



2
Fjern de to skruer og fjern derefter den lille metalplade i bunden af tågekanonen. Nu kan du trække den tomme væskepose ud.



4
Ryk metalspiralen på slangen lidt opad og klip slangen over som vist.



6
Ryk metalspiralen tilbage som vist.