

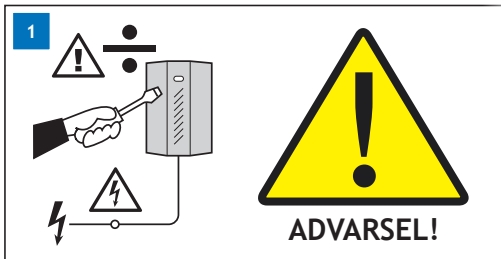
PROTECTGLOBAL.COM

VEJLEDNING TIL  
INSTALLATION AF  
1000 ML  
VÆSKEPOSE KIT

PROTECT 600/600i/1100/1100i/2200/2200i

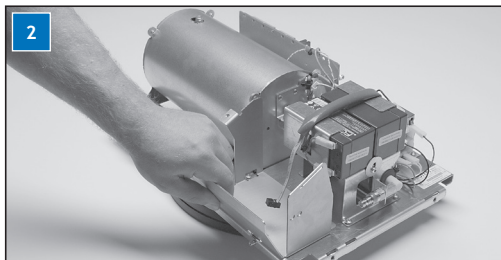


SECURED IN SECONDS

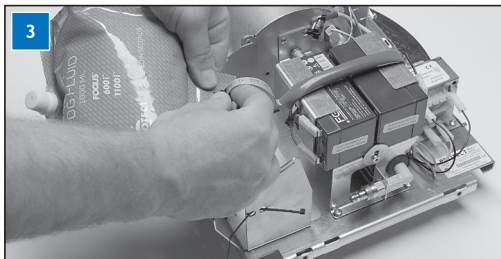


**VIGTIGT:  
RØR IKKE!**

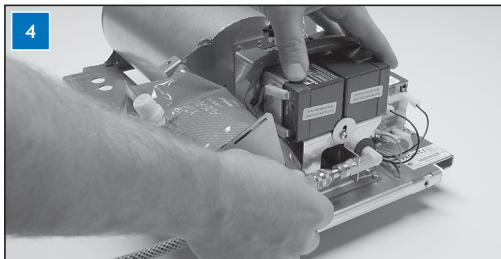
Afbryd først strømmen til tågekanonen!  
Lad maskinen køle ned i mindst en time.



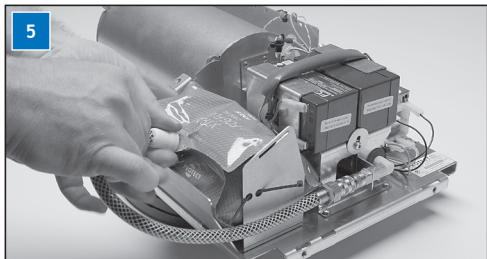
Placer den medfølgende metalplade som vist og ryk den kort til venstre, så den falder i hak.  
Fastgør metalpladen til bundpladen med en skrue (T20).



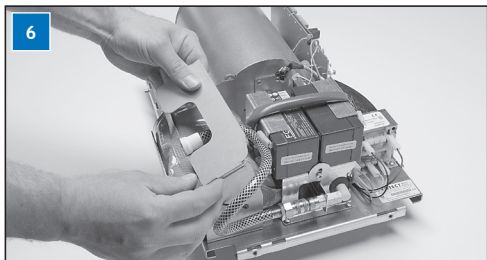
Forbind posen med ledningen og placer væskeposen i holderen. Før nu den varmebestandige strip gennem de to huller i metalpladen (men vent med at fiksere slangen med strippen).



Kobl væskeslangen til maskinen. Når du hører et “klik”, er den sat ordentligt på.



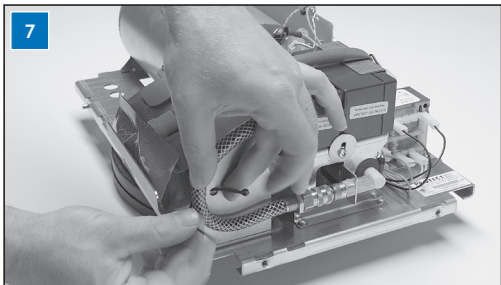
Skrue hættten af posen og skru i stedet væskeslangens plastikkobling på posen. **VIGTIGT:** Skru hverken for hårdt eller for løst!



Monter toppladen i hakket til højre og skru den fast i modsatte side med medfølgende skrue.

**VIGTIGT:** Toppladen må ikke hvile på væskeposens hætte, og slangen placeres mellem de to poler på batteriet.

7



Nu kan strippen endelig spændes omkring væskeslangen.  
**VIGTIGT:** Spænd hverken for stramt eller for løst!

8



Scan QR-koden og se en video af, hvordan man monterer  
1000 ML kittet og væskeposen.

## **VIGTIG INFORMATION OM GARANTI**

Hvis denne vejledning ikke følges helt,  
kan PROTECT A/S ikke stilles til ansvar  
for enhver fejl forårsaget af  
modificeringen af tågekanonen.  
Desuden bortfalder tågekanonens garanti.

# **INFO**

Besøg [PROTECTGLOBAL.DK](http://PROTECTGLOBAL.DK) for mere information  
om sikkerhedståge og PROTECT A/S.

### **PROTECT A/S**

Hasselager Centervej 5 · DK-8260 Viby J · Tel.: (+45) 86 72 18 81  
[info@protectglobal.com](mailto:info@protectglobal.com) · [protectglobal.com](http://protectglobal.com)