

PROTECTGLOBAL.COM

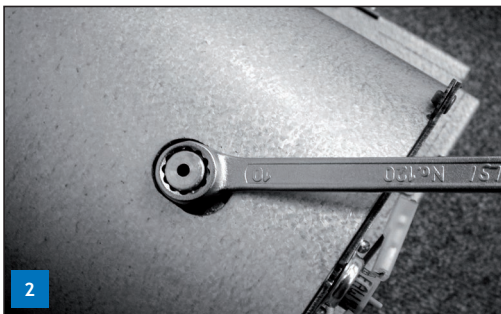
# VEJLEDNING FOR UDSKIFTNING AF DYSEN



SECURED IN SECONDS



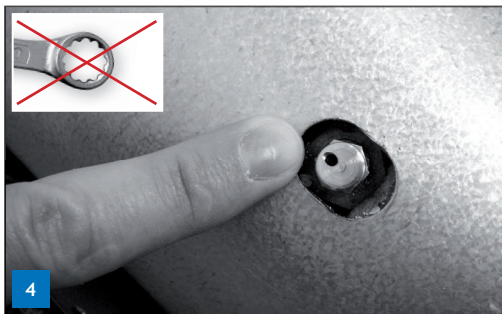
Indhold: Dyse og keramisk monteringspasta.



Demonter standarddyse med en skruenøgle (10 mm).



En lille mængde monteringspasta smøres på gevindet.



Dysen skrues helt i. **Brug kun fingrene og undgå at overspænde dysen!** Lad dysen pege i ønsket retning.

5

PROTECT

Til sidst sættes metalkabinettet på igen.



*Scan kode og se, hvordan dyserne skiftes.*

# INFO

Kontakt os telefonisk for teknisk hotline eller besøg  
PROTECT.DK

**PROTECT A/S**

Hasselager Centervej 5 · DK-8260 Viby J · Tel.: (+45) 86 72 18 81  
info@protect.dk · protectglobal.com