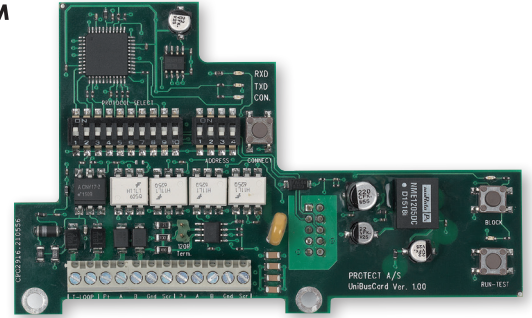


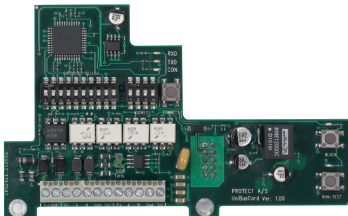
UniBusCard™

Die Kommunikation mit der Nebelkanone erfolgt in beide Richtungen über ein zweiadriges Kabel nach dem Standard-Datenprotokoll des Alarmsystems. Die UniBusCard vereint alle Vorteile von IntelliBox und IntelliSuite im Alarmsystem des Gebäudes, und die Konfiguration und Ausrichtung der Kanone wird einfach per „Point & Click“ erledigt. Alle Funktionen des Geräts werden in die Setupmenüs des Alarmsystems integriert.



Sparen Sie Zeit und Geld

PROTECT UniBusCard ermöglicht einen wesentlich geringeren Kosten- und Zeitaufwand für Installateure und Kunden.



Rasche Installation

UniBusCard ist eine einfache Erweiterungskarte und lässt sich in Sekundenschnelle installieren.



Höhere Leistung Ihrer Nebelkanone dank UniBusCard

UniBusCard ist mit allen PROTECT-Nebelkanonen kompatibel (Ausnahme: Xtratus).

Funktionen:

- RS485-Datenbus-Karte
- Einstellungen via DIP-Switch oder Software
- Aktivierungs- und Auslösesignal via Databus über das Alarmsystem
- Betriebs- und Fehlersignale via Databus an das Alarmsystem
- Sämtliche Funktionen von IntelliSuite und IntelliBox sind via Datenbus verfügbar
- Voller Zugriff auf Konfiguration und Verwaltung der Benutzerrechte
- Betriebstest der Pumpe über eine Taste an der Platine oder das Alarmsystem
- Zeitweilige Sperre zur Wartung über UniBusCard oder Alarmsystem
- Verbindung der Kanone mit dem Alarmsystem direkt via RS485-Datenbus, wie herkömmliche I/O-Alarmgeräte
- Anschlussmöglichkeit für 1 bis 16 Nebelkanonen
- Erhebliche Einsparungen auf Installations- und Materialkosten bei der Anbindung einer oder mehrerer Nebelkanonen an bestehende Anlagen
- Sekundenschneller Anschluss aller Modelle der PROTECT-Palette (Ausnahme: Xtratus)

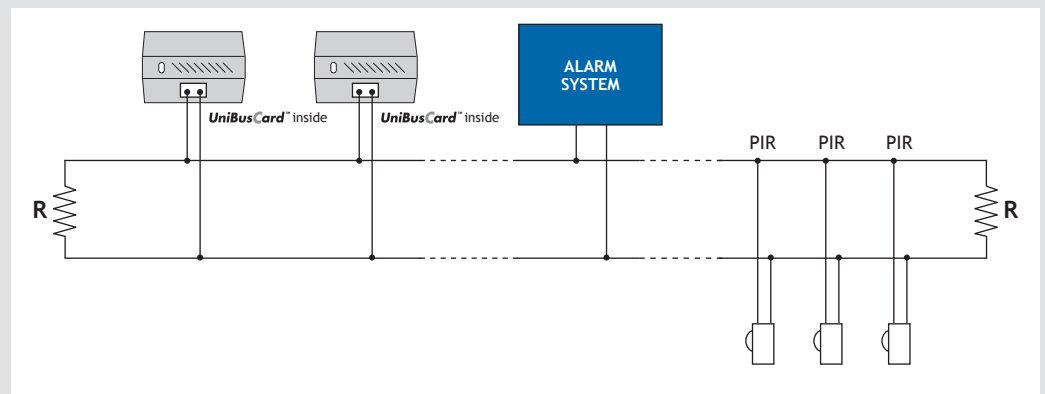
Technische Daten:

Inputs:

- Galvanische Trennung aller Eingänge
- Tamper Loop
- P+-Terminal für die Speisung von I/O-Modulen
- a/b-Datenterminals
- GND-Datenterminals
- Scr-Terminal für Bildschirm an Datenkabel

Output:

- Galvanische Trennung aller Ausgänge
- P+-Terminal für die Speisung von I/O-Modulen
- a/b-Datenterminals
- GND-Datenterminals
- Scr-Terminal für Bildschirm an Datenkabel



SECURED IN SECONDS