

IntelliBox™

IntelliBox är en intelligent styrenhet mellan larmsystemet och flera dimkanoner. Boxen ger besparingar och förenkling vid montering och service. IntelliBox finns i två versioner för USB- respektive IP-anslutning.



Spara tid och pengar

PROTECT IntelliBox ger stora besparingar vid installation och service av diminstallationerna.



Trådlös säkerhetsdimma

IP-versionen av IntelliBox med anslutning till internet fungerar som en fjärrstyrd kontrollbox. Övervaka och utför service på diminstallationen som om du stod bredvid den.



Kom åt alla dimkanoner via IntelliBox

Med programpaketet IntelliSuite på PC:n och IntelliConnector-kabeln kan du komma åt alla dimkanoner via IntelliBox på plats (USB-version).

Funktioner:

- Unik kontrollbox som samlar signalerna mellan larmsystem och upp till 16 dimkanoner i en enda enhet, med ett användargränssnitt till kontrollcentralen
- Möjliggör snabb och enkel uppsättning och hopkoppling av dimkanoner med "plug & play"
- Dimkanonerna kan blixtsnabbt kopplas till och från med IntelliBox
- Aktuell status och felmeddelanden visas överskådligt på displayen i ett logg-system
- IntelliBox möjliggör trådlös förbindelse mellan dimkanonerna och mellan dimkanonerna och IntelliBox - passar särskilt bra för exklusiva installationer
- IntelliBox har extra in- och utgång, som kan användas som panik-knappsinstallation, signalering av spänningsbortfall m.m.
- IntelliBox kan användas ihop med alla PROTECT:s dimkanoner (dock inte Xtratus)
- Ingång för IntelliConnector-kabel (inte IP-version), som gör det möjligt att använda diagnostikverktyget IntelliSuite
- Med IntelliBox IP och IntelliSuite kan du få full kontroll över hela diminstallationen genom att fjärrstyra boxen via internet, som om du stod bredvid den

Se tekniska specifikationer på nästa sida.



SECURED IN SECONDS

Specifikationer:

IntelliWirelessCard (enhet för trådlös förbindelse)
 IntelliBusCard (instickskort vid uppkoppling med seriell kabel)
 IntelliBox (intelligent display med åtkomst till dimkanoner)

Enkel plug & play-uppsättning och -hopkoppling av dimkanoner och IntelliBox. Det är bara att trycka på en knapp i dimkanonen

Möjlighet att utlösa dimkanoner i upp till 3 olika zoner - styrs av separata ingångar på IntelliBox

Möjlighet till panik-avfyring av dimman på utvalda dimkanoner oberoende av larmsystemets och dimkanonens status

Möjlighet till hopkoppling med brandlarm

Möjlighet till analys av radioförhållande/antennförhållande via display och IntelliSuite i samband med användning av trådlösa system

Krypterad kommunikation för både kabelansluten och trådlös förbindelse

Möjlighet att hämta loggar och avläsa status för enskilda dimkanoner via IntelliSuite kopplat till IntelliBox

Möjlighet att namnge dimkanoner via IntelliSuite för visning på display

Möjlighet att välja olika funktioner för AUX-utgång och AUX-ingång

Via USB-anslutning kan larminstallatören på plats kommunicera med installationens dimkanoner från golvet (till exempel felrättning och övervakning)

IP-förbindelse för fjärrkommunikation via internet/IntelliSuite, var larminstallatören än befinner sig (bara IntelliBox IP):

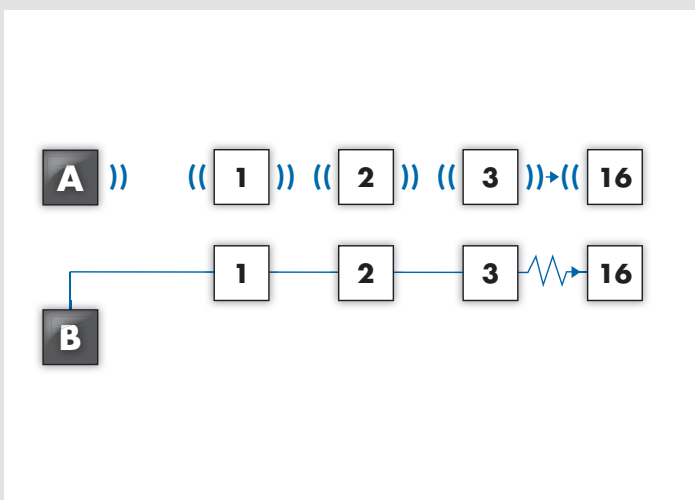
- Fjärrkontroll och -konfiguration
- Fjärravläsning av felmeddelanden och status för dimkanonen
- Felrättning
- Test-avfyring av dimman

Redigering av konfiguration är möjlig med IntelliSuite, som också ger diverse tekniska upplysningar om dimkanonens drift, beroende på inmatning av teknikerkod

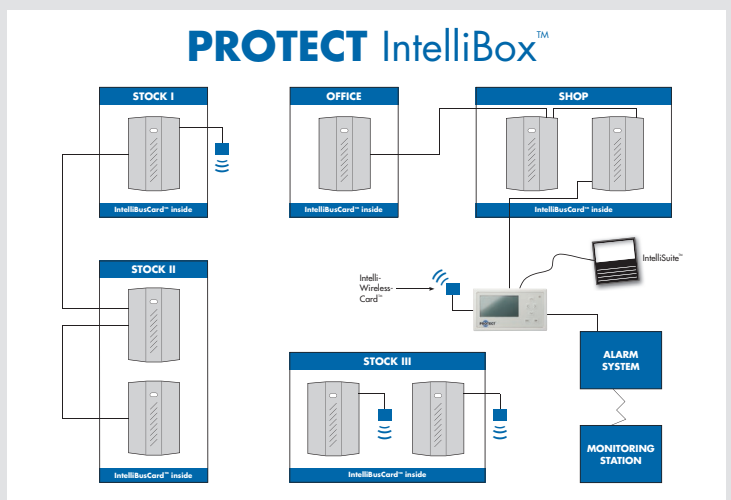
Loggen i IntelliBox har tid- och datumstämpel. Möjlighet att se de sista 10 felmeddelandena

Lösenordsskyddat "tekniker-läge"

Vi reserverar oss för eventuella tryckfel och ändringar i tekniska data.



Varje IntelliBox kan styra upp till 16 dimkanoner. Beroende på säkerhetsklass väljs mellan trådlös förbindelse (A) och kabelansluten förbindelse (B).



Här kan du hämta ett exempel på tre olika sätt att koppla ihop flera dimkanoner. Alla med IntelliBox som styrenhet.



SECURED IN SECONDS